

Navettes

Des navettes de ramassage sont prévues pour conduire les enfants (encadrés par des animateurs).

Du 17 au 21 février		Du 24 au 28 février				Du 2 au 6 mars	
Loisirs au vent		Loisirs au vent		Rubis'cube		Rubis'cube	
Rochegude	08h00	Saint-Paul	07h45	Tulette	08h15	Suze-la-Rousse	08h30
Tulette	08h15	Suze-la-Rousse	08h00	Suze-la-Rousse	08h30	Saint-Paul	08h45
		Tulette	08h15	Saint-Paul	08h45		
Tulette	17h00					Saint-Paul	17h30
Rochegude	17h15	Tulette	17h00	Saint-Paul	17h30	Suze-la-Rousse	17h45
		Suze-la-Rousse	17h15	Suze-la-Rousse	17h45		
		Saint-Paul	17h30	Tulette	18h00		

Tarifs

* À partir du 3^e enfant, une réduction est appliquée quelle que soit la durée de l'accueil.

Quotient familial	Demi journée		Journée	Semaine
	sans repas	(matin) avec repas		
0-564	5,50 €	7,50 €	12 €	60 €
565-730	6 €	8 €	13 €	65 €
731-1001	6 €	9 €	11 €	55 €
1001-1500	6,5 €	9,5 €	12 €	60 €
1501 et +	6,5 €	9,5 €	12 €	60 €

Saint-Paul
TROIS-CHÂTEAUX



RUBIS'CUBE & LOISIRS AU VENT

Vacances d'hiver

Du 17 février au 6 mars 2020



SOLÉRIEUX

www.ville-saintpaultroischateaux.fr



Les centres de loisirs du Rubis'cube et de Loisirs au vent sont heureux d'accueillir les enfants pour les vacances d'hiver. Ces deux semaines participeront à la transmission des valeurs éducatives comme le vivre ensemble et l'estime de soi.

Vacances d'hiver

LOISIRS AU VENT

Tulette

Du 17 au 28 février

Les mystères de l'univers

Durant ces vacances, les activités de découverte scientifique éveilleront la curiosité des enfants. Ils pourront manipuler, observer et expérimenter : expériences Labo, cuisine moléculaire, construction d'objets volants, création d'un Escape Game, enquête policière, illusions d'optique, fabrication de fossiles, fouille archéologique, peinture rupestre, jeux de construction lors d'un atelier.

Chaque lundi, le programme de la semaine sera co-construit avec les enfants selon leurs envies. À l'occasion d'une sortie à la Cité de la préhistoire d'Aven d'Ornac, ils découvriront comment vivaient nos ancêtres, leur évolution depuis la découverte du feu.

Temps fort des vacances, les enfants du Rubis'cube viendront à Loisirs au vent toute la journée du 28 février.



HORAIRES D'ACCUEIL

Du lundi au vendredi

Matin : 7h30-9h00 | 12h00-12h15

Après-midi : 13h30-14h15 | 17h00-18h30

Les enfants inscrits à la demi-journée ne pourront pas participer aux sorties prévues à la journée.

INSCRIPTIONS / RÉSERVATIONS

> A.L.S.H. Loisirs au Vent de Tulette

Mardi 4 février : 16h30 - 18h00

Lundi 10 février : 16h30 - 18h00

> Au Guichet unique de Saint-Paul-Trois-Châteaux

À partir du 3 février.

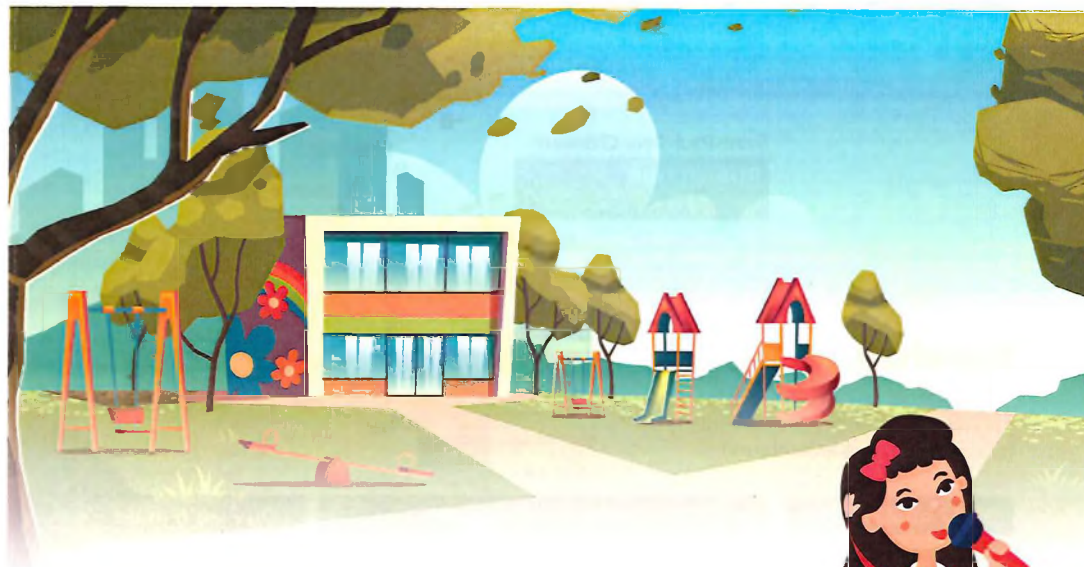
Attention, inscription au plus tard, le mercredi avant 17h30 pour la semaine suivante.

+ D'INFOS

Flavie WERY, Directrice

T. 04 75 98 34 38

45, rue des Oliviers, 26790 Tulette



RUBIS'CUBE

Saint-Paul-Trois-Châteaux

Du 24 février au 6 mars

Incroyables talents

Chacun d'entre nous, et parce que nous sommes différents, possède un talent caché. Durant les deux semaines de vacances les enfants sont invités à découvrir leur incroyable talent et le partager. Chacun pourra pratiquer une activité artistique ludique et s'exprimer à travers un art, une peinture, un jeu d'instrument, un spectacle ou le jonglage. Une rencontre avec le centre Loisirs au vent de Tulette est également inscrite au programme !

Tous les enfants pourront ainsi découvrir différentes formes d'activités artistiques et les animateurs veilleront à les accompagner tout en les laissant suffisamment libres dans leur créativité.

HORAIRES D'ACCUEIL

Du lundi au vendredi

Matin : 7h30-9h00 | 12h00-12h15

Après-midi : 13h30-14h15 | 17h00-18h30

Les enfants inscrits à la demi-journée ne pourront pas participer aux sorties prévues à la journée.

INSCRIPTIONS / RÉSERVATIONS

> Au Guichet unique de Saint-Paul-Trois-Châteaux

À partir du 3 février.

Attention, inscription au plus tard, le mercredi avant 17h30 pour la semaine suivante.

+ D'INFOS

Ivan JARDON, Directeur

T. 04 75 96 62 91 / rubiscube@mairie-sp3c.fr

Chemin de Châtillon (entrée parking Saint-Paul 2003)

26130 Saint-Paul-Trois-Châteaux

