

COMMUNE DE TULETTE



Mise en séparatif des réseaux d'eaux usées et d'eaux pluviales

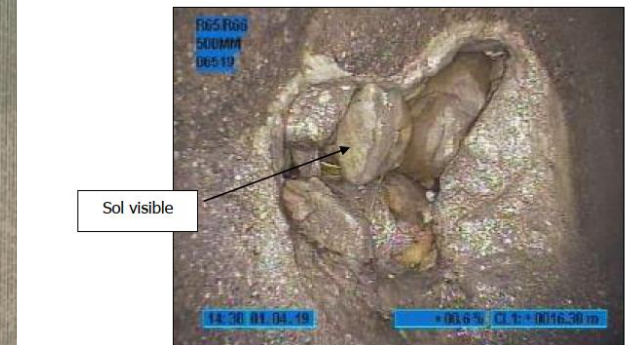
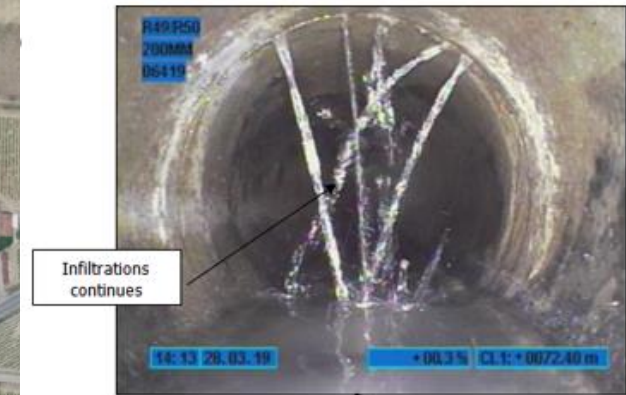
Route Départementale n°94 – Chemin de Lacluzer

Route de Saint Roman de Malegarde – Chemin des Oliviers

Réunion publique du 31 août 2023

1- Etat actuel – Diagnostic

- Réseau unitaire : Collecte des eaux usées et eaux pluviales dans un même réseau



1- Etat actuel – Diagnostic

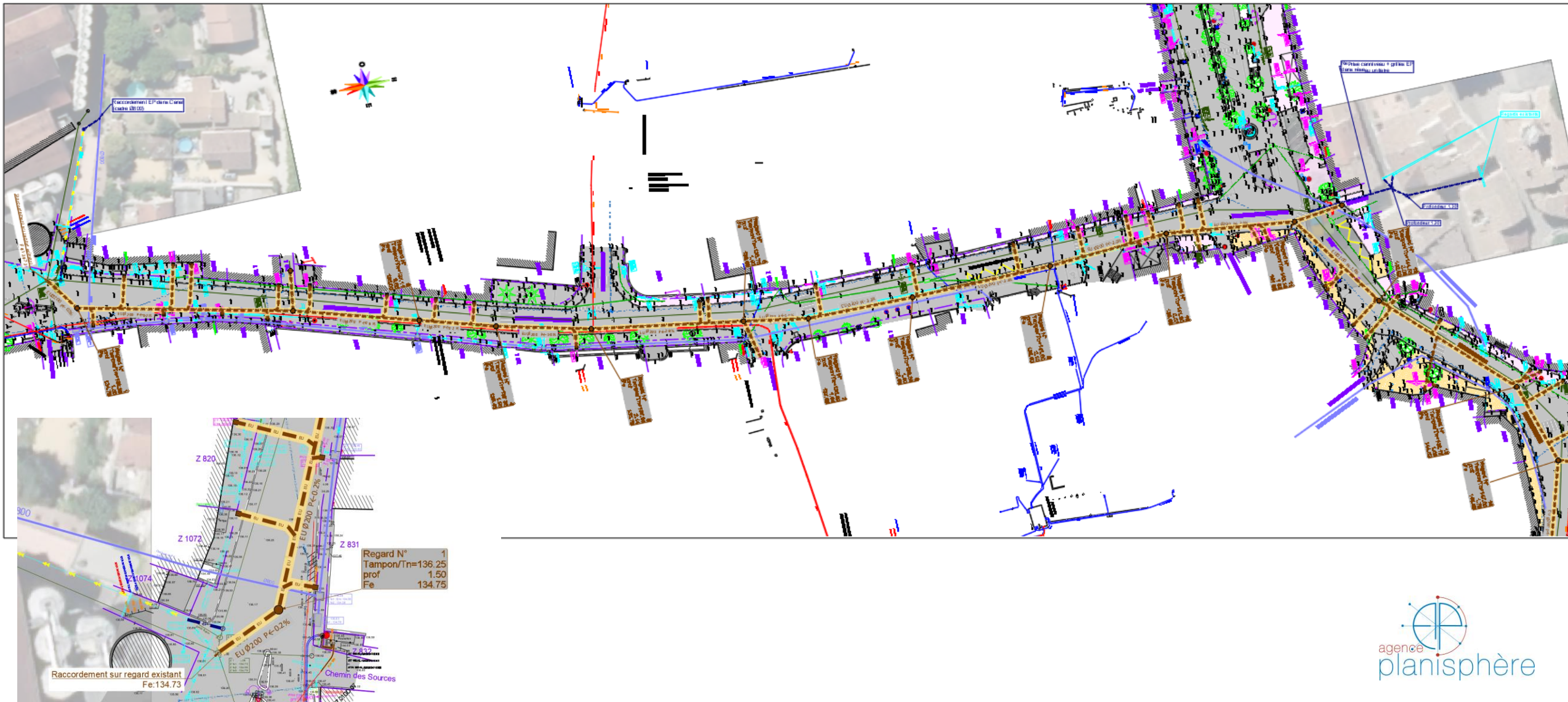
- Station d'épuration : Surcharge hydraulique

Année	Capacité nominale	2013	2014	2015	2016	2017	Moyenne 2013-2017
Nombre valeurs	180 m³/j	220	229	221	221	253	1 144
Moyenne (m ³ /j)		711	513	507	362	320	483
% / Capacité		395 %	285 %	282 %	201 %	178 %	268 %
Percentile 95 (m ³ /j)		942	863	689	628	534	731
% / Capacité		523 %	480 %	383 %	349 %	297 %	406 %
Volume annuel (m ³)		254 421	185 814	184 032	131 733	116 991	174 598

- **Objectif : Réduire les arrivées d'eaux claires parasites par la mise en place d'un réseau séparatif.**

2- Etat projeté

- Plans des réseaux projetés





DCE

Plan des réseaux humides

Date	Échelle	Créateur	Objet de la révision



Ech : 1:500 N°1.2

Dessiné par : D. L.

Vérifié par :

2- Etat projeté

- **Description des travaux :**

- Mise en œuvre de 1 580 ml de conduite PVC SN8 Ø 200 mm en tranchée sous chaussée
- Mise en œuvre de 49 regards de visite pour l'entretien des réseaux
- Reprise de 132 branchements individuels d'assainissement

- **Planning des travaux :**

- Démarrage des travaux Septembre 2023
- Fin prévisionnelle Juin 2024

- **Contraintes des travaux :**

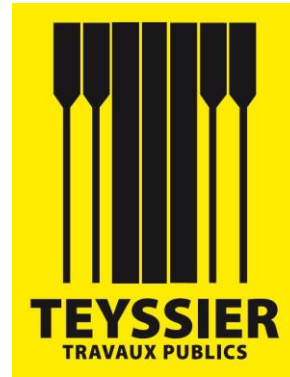
- Mise en place d'une déviation PL
- Circulation alternée
- Accès riverains, commerces et services maintenus

2- Etat projeté

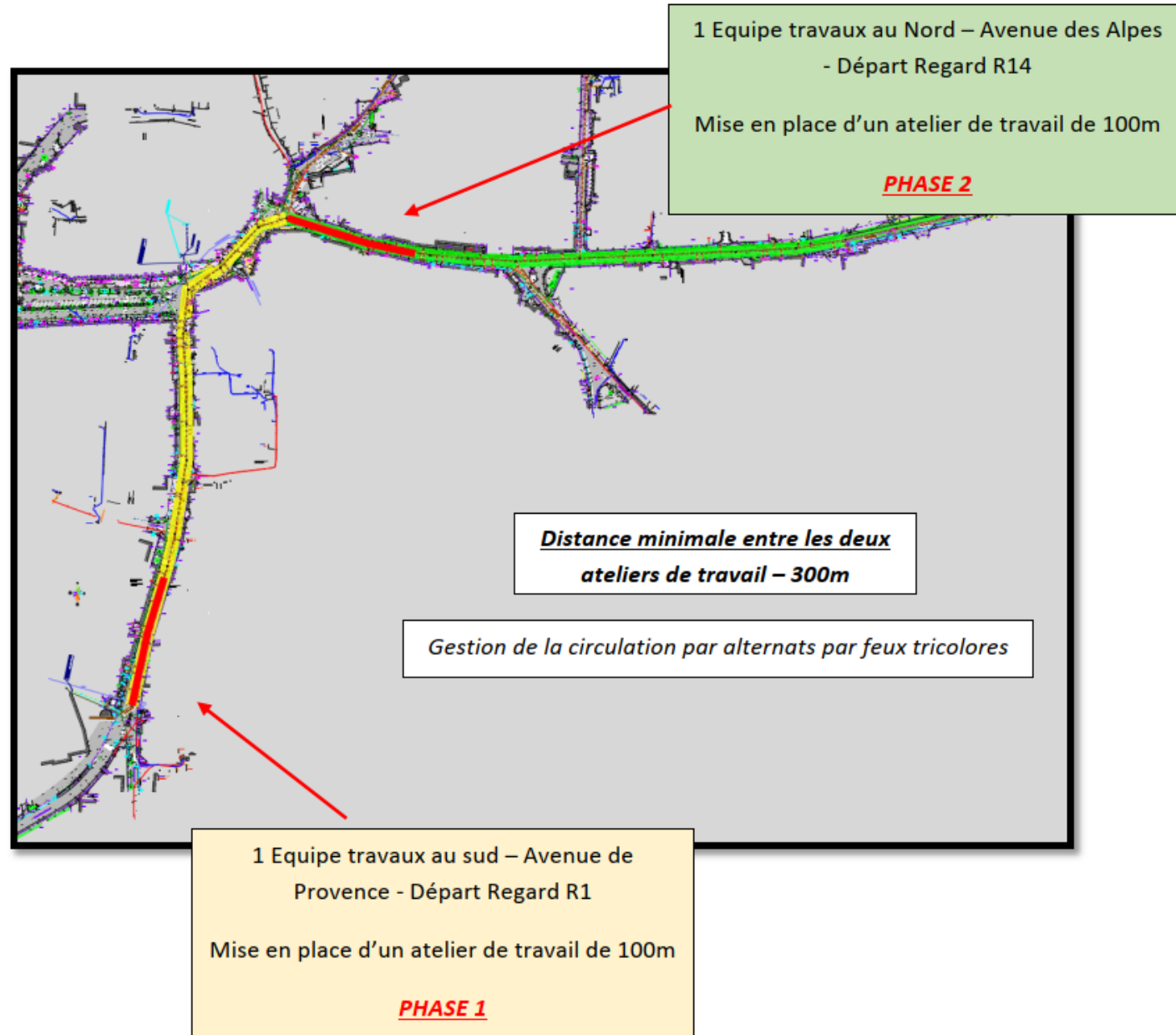
- Plan de la déviation PL



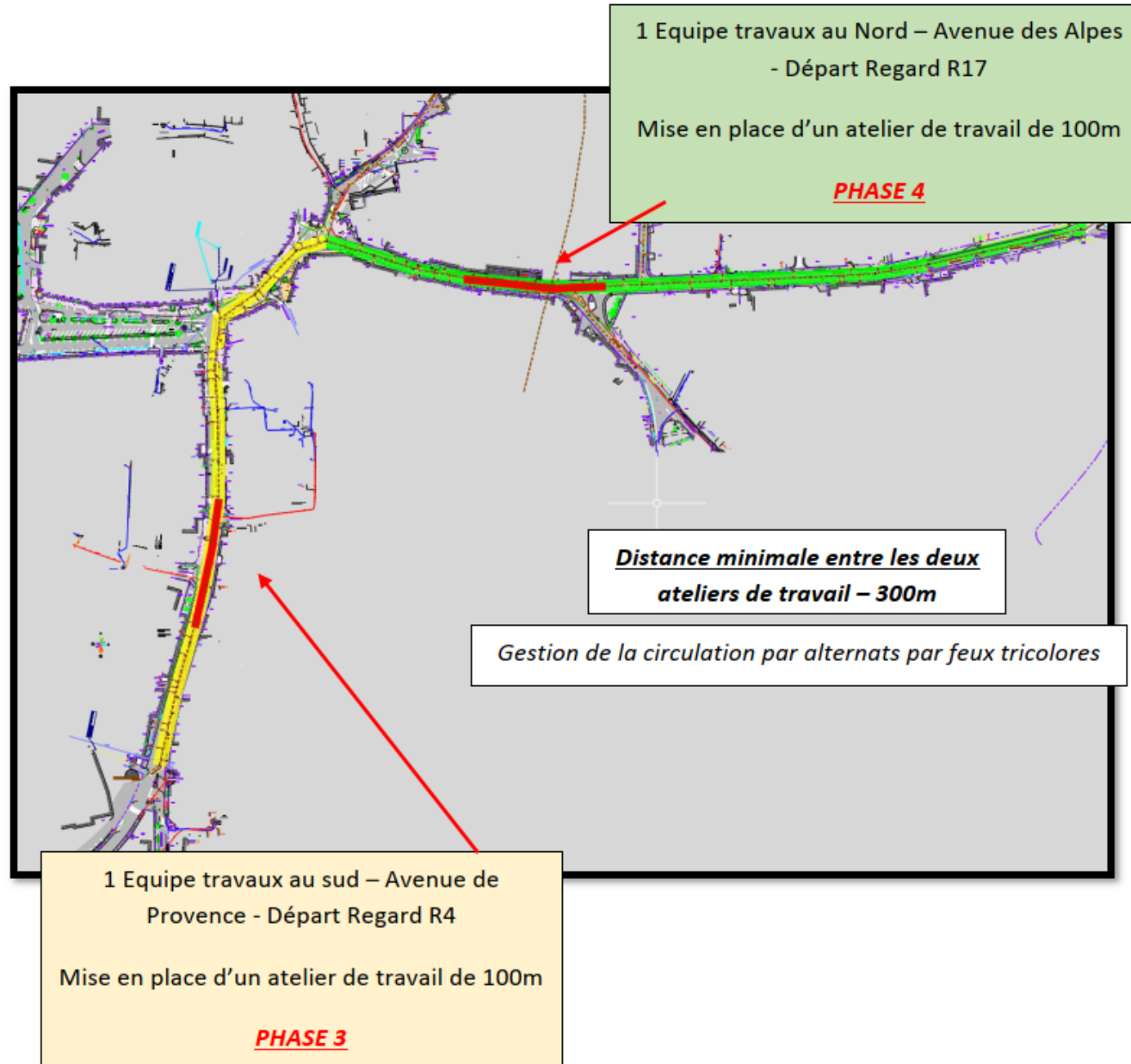
2- Exécution des travaux - Entreprises



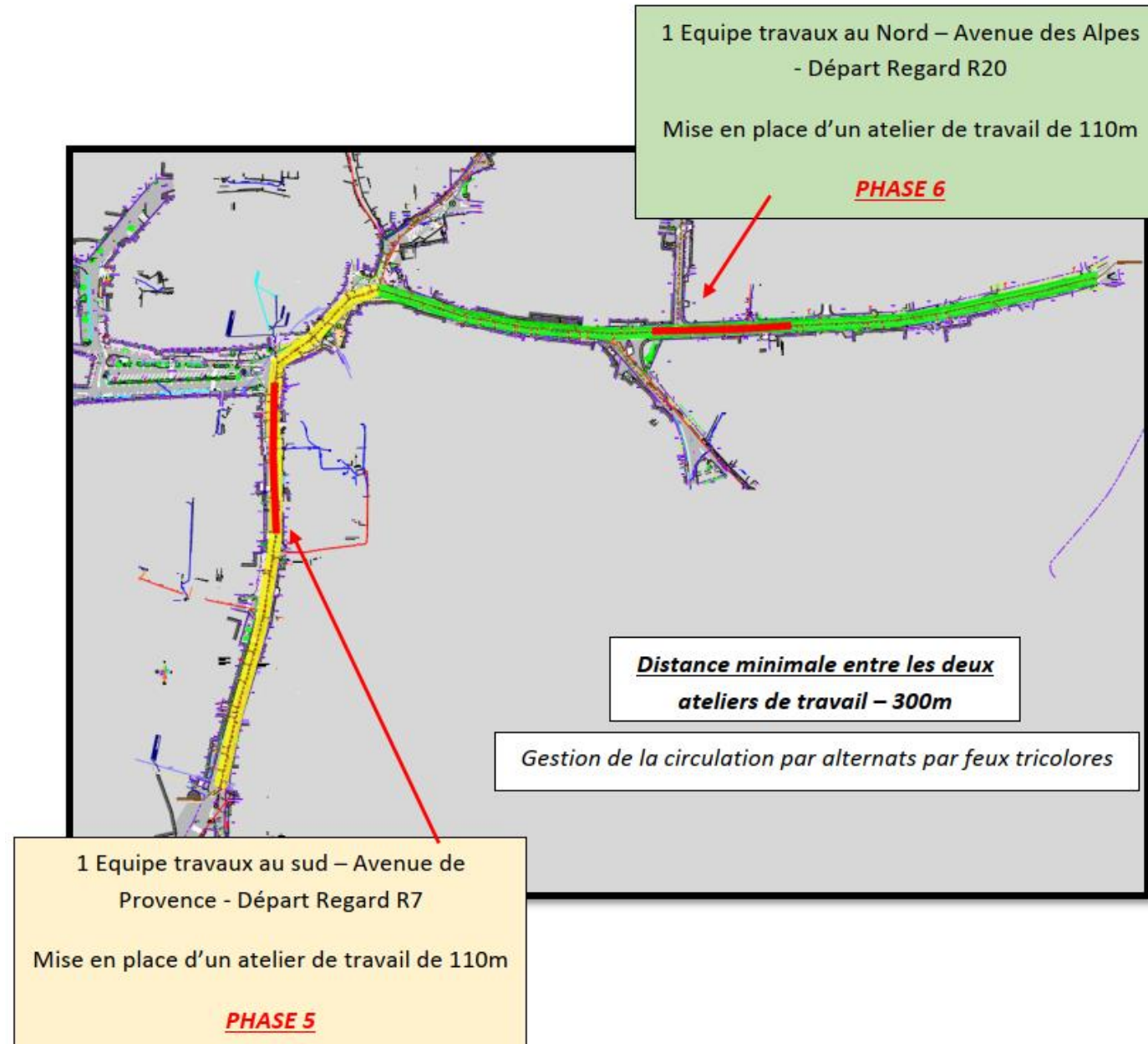
2- Exécution des travaux - Phasage



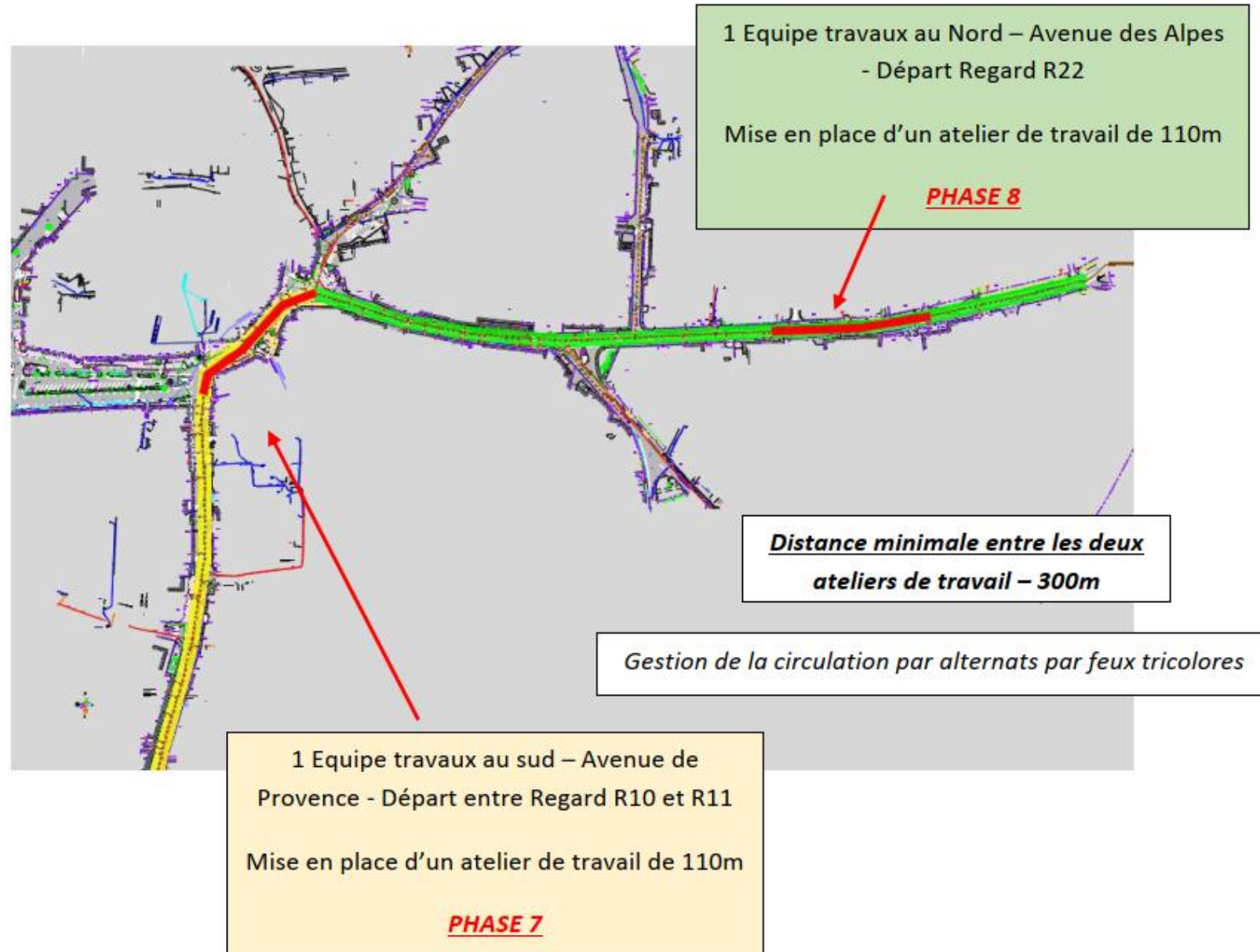
2- Exécution des travaux - Phasage



2- Exécution des travaux - Phasage



2- Exécution des travaux - Phasage

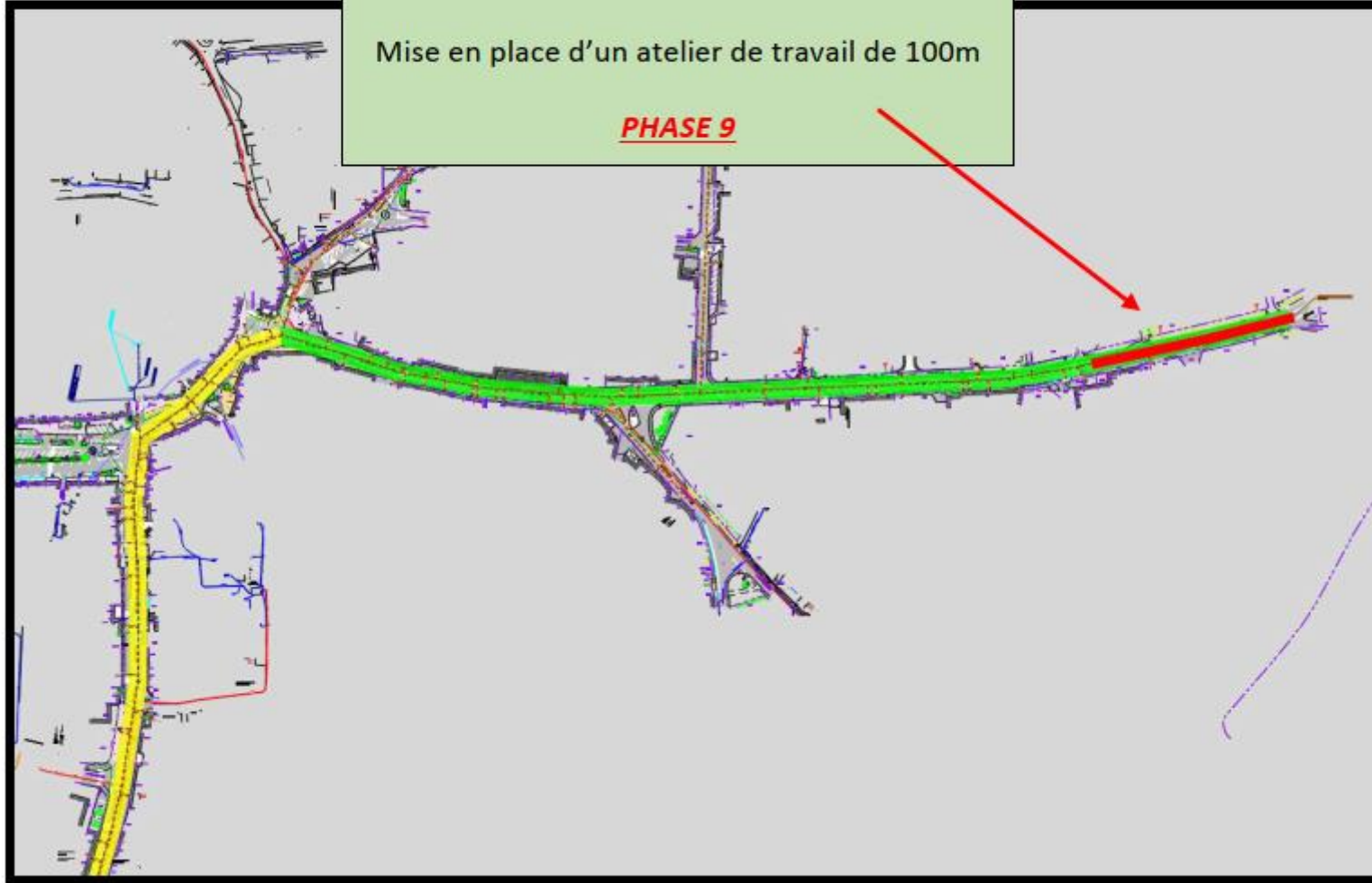


2- Exécution des travaux - Phasage

1 Equipe travaux au Nord – Avenue des Alpes
- Départ Regard R37

Mise en place d'un atelier de travail de 100m

PHASE 9



Fin du diaporama